

BRUNNER[®]
made in germany.



a⁺
a plus inc.



本物であり続けるBRUNNER

これまでのイメージを覆す

スタイリッシュで機能的なヨーロッパタイプの暖炉。

美しいガラス面が揺らめく炎を映し出し、

心地よい暖かさで快適な空間を作ります。

この暖炉が誕生するまでに

どれほどの手間と時間がかかったことでしょう。

上質な鋳鉄を生み出すマイスターが技を磨き、

技術者たちが最新鋭のテクノロジーを開発。

それらを融合させて生まれた暖炉は、

それぞれの家に合う配置や煙突設計を行い、

適切な設置施工することで、初めて完成します。

徹底的に品質にこだわるBRUNNERが

暖炉と認めるのは、暖かさ、使いやすさ、安全性、

耐久性、デザイン性、そして環境への配慮まで、

厳しい条件をクリアしたものだけ。

それゆえの「パーフェクトファイヤー」

誰もが憧れる、そして誰にも真似できない。

これが本物であり続けるBRUNNERの暖炉です。

Contents

- 01 ブルナー 会社について
- 02 ブルナー 暖炉の機能について
- 03 コラム BRUNNER × 大蔵山スタジオ
- 04 アーキテクチャー
- 05 パノラマ
- 06 コーナー
- 07 スタイル
- 08 オープン
- 09 ベーキングオープン



BRUNNER 100%ドイツ製の誇り 100% Made in Germany

ドイツ・バイエルン州のエッゲンフェルデンに本社、ヨーロッパの鋳物70%を生産するオルトランダーに工場を構えるBRUNNER。世界一の品質を誇る鋳物を使用して、最先端のテクノロジーと従来の確立されたエンジニアリングの組み合わせにより生み出した暖炉や薪ストーブは、ヨーロッパの暖房業界でも高く評価されてきました。BRUNNERが誕生したのは1946年のことです。創始者であるマルティン・ブルナーは兄と一緒に「STOVE FACTORY BRUNNER EGGENFELDEN」を設立し、長く愛用できる高品質のストーブを目標にさまざまな製品を生み出しました。その中で「バイエルンの道を暖める」というBRUNNERのモットーが誕生したといわれます。



BRUNNERのこだわりは、「100%ドイツ製」であること。理想的な品質を維持するために、製造から組み立て・検査まですべてを自社で管理しています。工場から生産される素材のサンプルの検査は通常のコンピュータではなく、あえてマニュアルでも行うなど、厳密な検査を毎日実施。設計は高度な教育を受けたエンジニアと経験豊富な技術者が担当し、随時再開発や改善を行っています。さらに、暖炉の配置、煙突の設置などプランニングや施工は、製品や技術を熟知したディーラーが行い、BRUNNERには世界中のディーラーが常に技術を学べる研修施設と宿泊棟も用意されています。

徹底的にこだわって造られたBRUNNERの暖炉は、均一な厚みと滑らかな表面をもち、繊細で精密です。薪を最大限に効率よく燃やして快適な暖かさを保ち、使いやすさを追求し、耐久性、安全性、デザイン性も高く、環境にも配慮した高性能・高品質な暖炉です。BRUNNERだからこそ実現できる「パーフェクトファイヤー」は快適な暮らしを与えてくれるでしょう。

また、BRUNNERは「自社の暖炉が決して安くはない。けれども価格に見合うだけの価値がある」と明言しています。それはこれだけのこだわりの上に生まれる暖炉が最高であるという自信があるからです。BRUNNERはオーナーに人生を愉しむツールとして最高品質の暖炉を提供すること、暖炉によってオーナーの暮らしの満足度を高めることに情熱を燃やし、誇りとしているのです。

共に長く暮らしたい唯一無二の暖炉

BRUNNERのカスタム暖炉は、さまざまなサイズや形があり、オーナーのためだけの唯一無二の暖炉を作ることができます。空間を彩るオブジェ、間仕切り、ベンチなど、設え方は自由自在。シックにもスタイリッシュにも、そしてゴージャスにも、お好みのイメージの暖炉が誕生します。



<デザイン> Design

BRUNNERの暖炉はとてもシンプルです。必要以上の操作ハンドルは設置せず、無駄のないビジュアルはどんなお部屋にも馴染みます。大きさは、横が幅1mを超える大きなものから、薪ストーブほどの小型サイズまで、そしてデザインはシンプルな1面ガラスのフラットタイプ、2面ガラスで角に設置できるコーナータイプ、両面ガラスのトンネルタイプ、3方向がガラス面のパノラマタイプ、ガラスのないオープンタイプまで多彩に揃います。100種類以上のモデルから、お好みの形や大きさがお選びいただけるのはBRUNNERならではの。燃焼室内のインナーは素材やカラーを選択できるモデルもラインアップしています。



<技術> Technology

BRUNNERの暖炉は、高品質な鋳鉄を使用した燃焼室、燃焼室内には耐火性の高いインナーを採用しています。また、歪み防止の加工が施されたドアフレームや、ドアの密閉性を長くもたせるために耐熱温度が1000°Cのオリジナルガスケットを使用するなど、独自の技術を取り入れることで、これまでにない熱効率、暖かさ、耐久性を実現しました。

重厚なリフティングドアは、耐久性の高い鉄製のロープを使用し、スムーズな開閉が可能に。オプションの熱放射を最大50%削減する耐熱二重ガラスなど、随所にBRUNNERの高度な技術が操作性や安全性に活かされています。



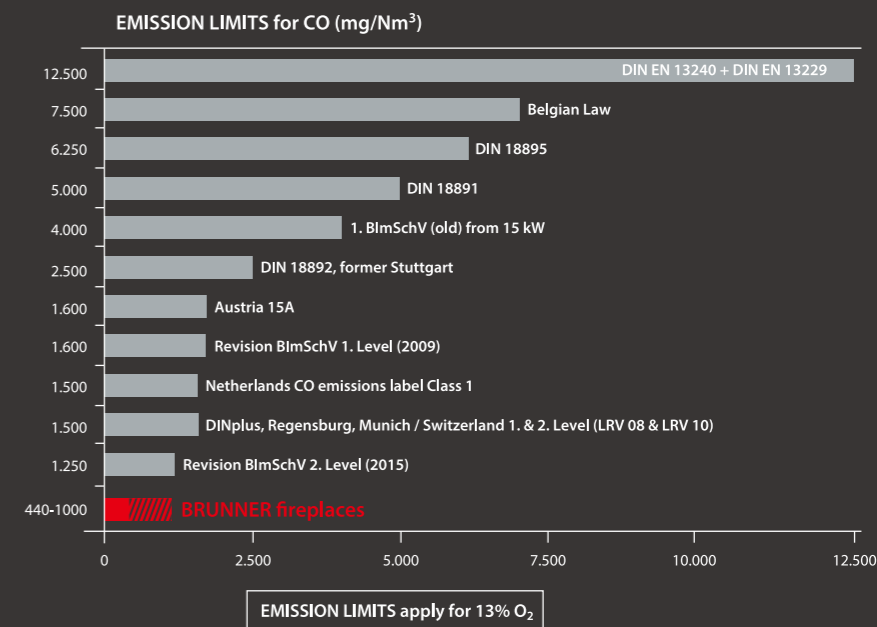
<メンテナンス性> Maintenance

ガラス面がクリアに保たれるように新鮮な空気が流れ込むフレッシュエア設計を採用。メンテナンス時もボタンを押すだけで掃除用のリフティングドアを簡単に開閉できます。さらに開閉ハンドルは熱くならないよう、スチールをスプリング状にデザイン、火かき棒にも使用できるなど、使いやすさ、メンテナンスのしやすさにも細心の注意を払っています。

THE PERFECT FIRE

<環境> Environment

独自に開発した加熱ガスのクリーン燃焼により、燃焼効率基準と大気汚染防止制限など、ヨーロッパの厳しい環境条件をクリアしています。

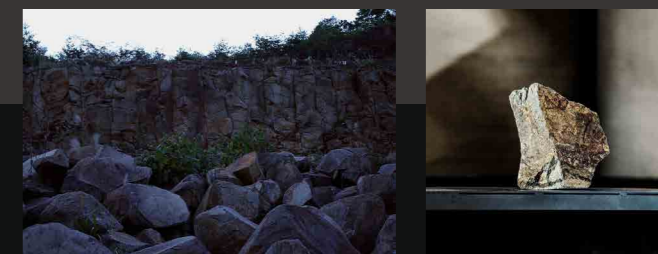




コラム BRUNNER × 大蔵山スタジオ

伊達冠石と暖炉が生み出す 新たなストーリー

壁一面に貼り巡らされた黒檀色の石版に、炎のように浮かび上がる伊達冠石の石肌。そして、中央には炎が静かに揺らめく暖炉。大蔵山スタジオのショールームに、伊達冠石を用いたBRUNNER社製の暖炉が誕生しました。これは、大蔵山スタジオとBRUNNER、それぞれのコンセプトと互いの熟練職人たちの技が昇華した傑作です。マグマより生成された伊達冠石と、暖炉の炎からじっくりと伝わる火の神話。ここに、暖炉の新たなストーリーが始まります。



大蔵山スタジオ

大正期に宮城県伊具郡丸森町の大蔵山で伊達冠石の採掘を開始。近年は従来の石塔制作のほか、国内外の彫刻家やデザイナーを迎え、伊達冠石を取り入れたプロダクトを展開しています。また、1980年代より採掘により失われた大蔵山本来の姿を取り戻そうと、山全体を創作の場と捉える壮大なスケールのプロジェクトを始動。現在、大蔵山には巨石を中心とした文化施設が点在し、古の人々が共有していたであろう、生命と人々の精神的なつながりを今に伝えています。

伊達冠石

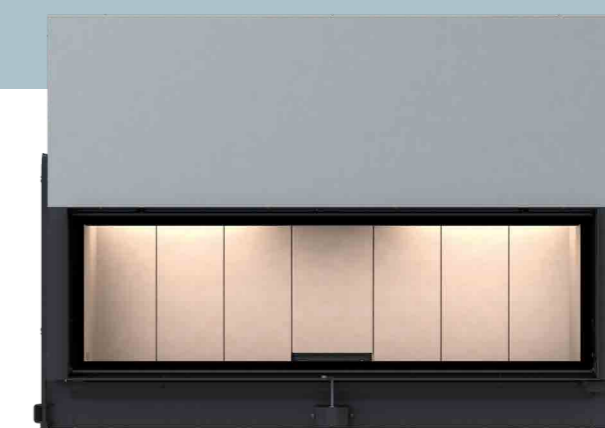
伊達冠石は、大蔵山でのみ産出する希少な石です。約2000万年前に起こった火山活動と、大規模な地殻変動により山が海底へ潜ったことで形成された岩盤からは、黄土色の石や備前焼のような寂びた色合い、形状の石が産出できます。

伊達冠石は玄武岩質安山岩で鉄分を含有し、内面を磨くと一様に黒檀色が現れます。磨き方、加工の仕方によってさまざまに表情を変える伊達冠石は、表現者にとって憧れの石であり、世界的な美術家や建築家を魅了し続けている石としても知られています。



Architecture 53/166

まるで巨大スクリーンのような、
大きなガラス面を備えた暖炉。
映画を鑑賞するように、
美しい炎が揺らめく様子が楽しめます。
二つの方向から炎が楽しめる
両面ガラスの「Tunnel」もラインアップ。



アーキテクチャーシリーズ 53/166

暖房面積：96~210 m²
公称出力：17kW
熱出力：9.6~21kW
薪供給量：3~4.5kg/h
薪の長さ：250~500mm
本体サイズ：H1,306×W1,907×D582
本体重量：505kg
ガラス面サイズ：H484×W1,630
本体価格：¥2,025,100~(税込)
環境機関承認：EN13240

アーキテクチャーシリーズ



38/86

38/86 k

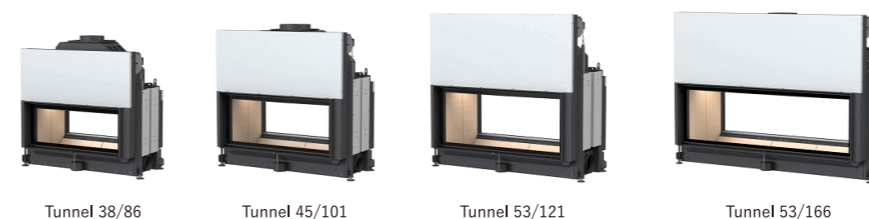
45/101

45/101 k

53/121

53/166

アーキテクチャーシリーズ Tunnel



Tunnel 38/86

Tunnel 45/101

Tunnel 53/121

Tunnel 53/166

*シルバーパネル部分はリフトアップドア収納部分です。
*トンネルは片側のみのリフトアップ、反対側はフィルドドア。



Panorama 51/88/50/88

その名のとおり、贅沢にも
3方向にガラス面を備えた暖炉。
ダイナミックに燃える炎を最大限に
楽しむことができます。



パンラマシリーズ 51/88/50/88

暖房面積：～170㎡
公称出力：14.5kW
熱出力：17kW
薪供給量：2～4kg/h
薪の長さ：250～500mm
本体サイズ：H1,370×W583×D1,136
本体重量：274kg
ガラス面サイズ：H510×W660×D880
本体価格：¥2,337,500～(税込)
環境機関承認：EN13229W

パノラマシリーズ *数字:高/奥行/幅/奥行



42/42/42/42

51/25/101/25

51/50/50/50

51/66/40/66

51/66/50/66

51/88/50/88

70/25/40/25

57/25/121/25

57/25/60/25

57/25/85/25

57/40/60/40

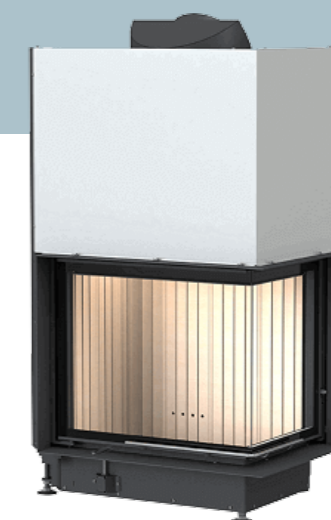
57/40/85/40

s-fire 42/42/66/42



Corner 45/67/44

2つのガラス面を備え、
コーナーにすっきりと収まる暖炉。
異なる角度から眺める炎は
それぞれに違った表情を楽しませてくれます。
広いホールから小さなリビングにも合う、
幅広いサイズが揃います。



コーナーシリーズ 45/67/44

暖房面積：120~190㎡
公称出力：11kW
熱出力：12~19kW
薪供給量：~3.6kg/h
薪の長さ：250~500mm
本体サイズ：H1,521×W607×D900
本体重量：408kg
ガラス面サイズ：H414×W656×D422
本体価格：¥1,464,100~(税込)
環境機関承認：EN13229W

コーナーシリーズ *数字:高/幅/奥行 *白パネル部分はドア収納(リフトアップドア)



42/57/30 r

51/52/52

57/52/52

57/67/44 r

57/82/48 r

70/33/33

Eck 38/86/36 r

Eck 45/67/44 r

Eck 45/82/48 r

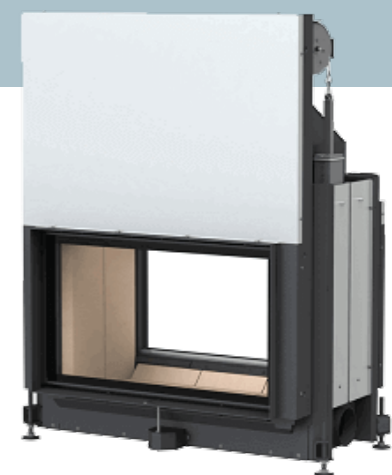
Eck 45/101/40 r

Eck 53/121/50 r



Style Tunnel 53/88

シンプルなフラットタイプで、
大きすぎず、小さすぎもしない、
日本人の暮らしのスペースに
ちょうどいい中型サイズの暖炉。
炎の向こうを見通すことができる
両面ガラス「Tunnel」もラインアップ。



スタイルシリーズ Tunnel 53/88

暖房面積：～130㎡
公称出力：11kW
熱出力：～13kW
薪供給量：～3.5kg/h
薪の長さ：250～500mm
本体サイズ：H1,370×W1,153×D828
本体重量：272kg
ガラス面サイズ：H502×W851
本体価格：¥1,397,000～(税込)
環境機関承認：EN13229W

スタイルシリーズ



51/67

53/88

53/88 k

62/76

62/76 k

75/90

スタイルシリーズ Tunnel



Tunnel 51/67

Tunnel 53/88

Tunnel 62/76

Tunnel 75/90

*シルバーパネル部分はリフトアップドア収納部分です。
*トンネルは片側のみリフトアップ、反対側はティルトドア。



Open 4free

炎の暖かさをダイレクトに感じられる
ガラス面のない暖炉。
特殊な火花防止カーテンの装備など、
最新技術を搭載した安心設計です。
フラット、コーナー、パノラマのほか
4面オープンタイプも揃います。



オープンシリーズ 4free

薪供給量：2~5kg/h

薪の長さ：330mm

本体サイズ：H1,912~2,921×W888×D888mm

本体重量：357kg

開口サイズ：H457×W741mm

本体価格：¥2,130,700~(税込)

環境機関承認：EN13229

※オープン暖炉は出力の表記をしておりません。

オープンシリーズ *数字:高/(奥行)幅/奥行



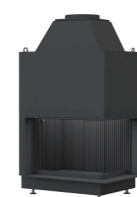
50/110



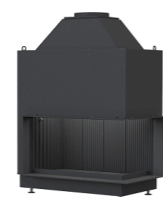
50/66



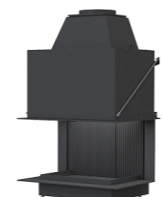
50/88



Eck 50/66/44 r



Eck 50/88/44 r



Panorama 50/44/66/44



Panorama 50/44/88/44



4free70



調理&ベーキング用の暖炉。
薪を使用したオープンでの調理は
ダイナミックな炎がじっくりと
素材のうま味を引き出します。
室内用からアウトドアキッチン用、
ピザ窯まで幅広くラインアップ。



ベーキングシリーズ 50/66

薪供給量：2~4kg/h
薪の長さ：330mm
本体サイズ：H932×W1,582×D854mm
本体重量：422kg
開口サイズ：H500×W660mm
本体価格：¥2,531,100~(税込)
環境機関承認：EN13229W

薪窯“グラナス”

薪供給量：7kg/h
薪の長さ：330mm
本体サイズ：H1,653×W1,480×D1,379mm
本体重量：1,231kg
開口サイズ：H298×W505mm
本体価格：¥1,137,400~(税込)

※オープン暖炉は出力の表記をしておりません

ベーキングシリーズ



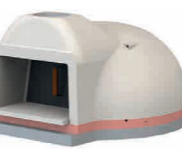
50/66 ALCOVER



50/66 SKEWER

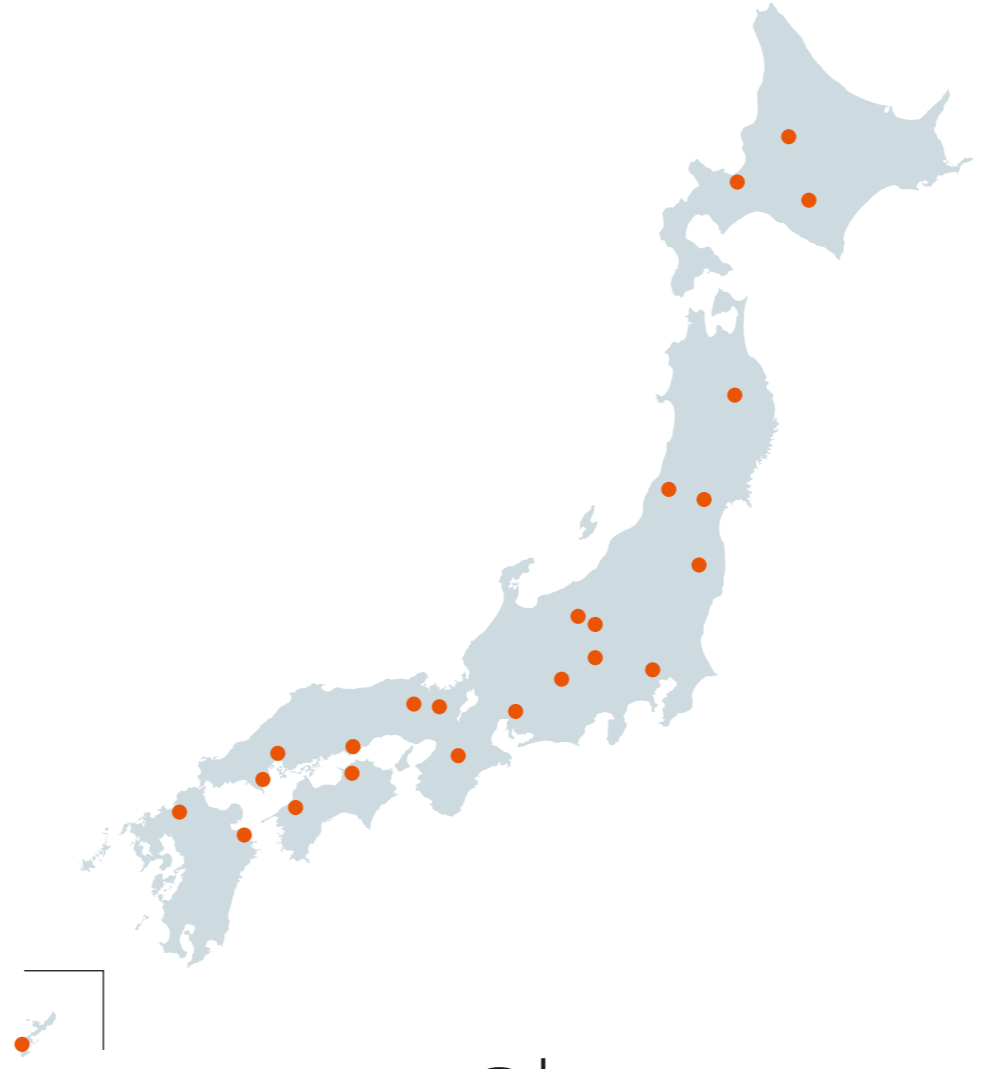


Grannus



FEUERIGLU
MIT ANLEGETUR

The Best Products With The Best Service



a+

[エープラスグループ]

お近くの正規代理店が、施工・アフターメンテナンスまでトータルで承ります。